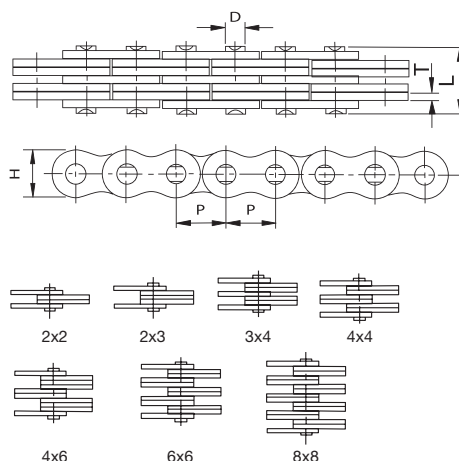


CADENAS DE MALLAS JUNTAS SERIE BL (LH)

Leaf chains BL (LH) series

Chaînes à mailles jointives série BL (LH)

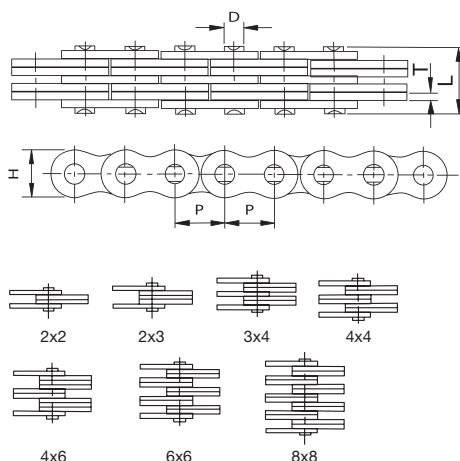


Referencia Reference Référence		Paso Pitch Pas	Combinación malla Plates lacing Combinaison plaques	Ancho malla Plate width Largeur plaques	Espesor malla Plate thickness Épaisseur plaques	Ø Eje Pin Axe	Longitud eje Pin length Longueur axe	Carga de rotura Breaking load Charge rupture	Peso por metro Weight per meter Poids par mètre
DIN/ISO	ANSI	P mm		H max mm	T max mm	D max mm	L max mm	Q min KN	q Kg/m
LH0822	BL422	12,7	2 X 2	12,07	2,08	5,09	11,05	22,2	0,64
LH0823	BL423		2 X 3				13,16	22,2	0,80
LH0834	BL434		3 X 4				17,40	33,4	1,12
LH0844	BL444		4 X 4				19,51	44,5	1,28
LH0846	BL446		4 X 6				23,75	44,5	1,60
LH0866	BL466		6 X 6				27,99	66,7	1,92
LH0888	BL488		8 X 8				36,45	89,0	2,56
LH1022	BL522	15,875	2 X 2	15,09	2,44	5,96	12,90	33,4	0,88
LH1023	BL523		2 X 3				15,37	33,4	1,10
LH1034	BL534		3 X 4				20,32	48,9	1,50
LH1044	BL544		4 X 4				22,78	66,7	1,80
LH1046	BL546		4 X 6				27,74	66,7	2,20
LH1066	BL566		6 X 6				32,69	100,1	2,65
LH1088	BL588		8 X 8				42,57	133,4	3,50
LH1222	BL622	19,05	2 X 2	18,11	3,30	7,94	17,37	48,9	1,45
LH1223	BL623		2 X 3				20,73	48,9	1,80
LH1234	BL634		3 X 4				27,43	75,6	2,50
LH1244	BL644		4 X 4				30,78	97,9	2,90
LH1246	BL646		4 X 6				37,49	97,9	3,60
LH1266	BL666		6 X 6				44,20	146,8	4,30
LH1288	BL688		8 X 8				57,61	195,7	5,80
LH1622	BL822	25,4	2 X 2	24,13	4,09	9,54	21,34	84,5	2,20
LH1623	BL823		2 X 3				25,48	84,5	2,70
LH1634	BL834		3 X 4				33,76	129,0	3,80
LH1644	BL844		4 X 4				37,90	169,0	4,30
LH1646	BL846		4 X 6				46,18	169,0	5,40
LH1666	BL866		6 X 6				54,46	253,6	6,50
LH1688	BL888		8 X 8				71,02	338,1	8,60

CADENAS DE MALLAS JUNTAS SERIE BL (LH)

Leaf chains BL (LH) series

Chaînes à mailles jointives série BL (LH)

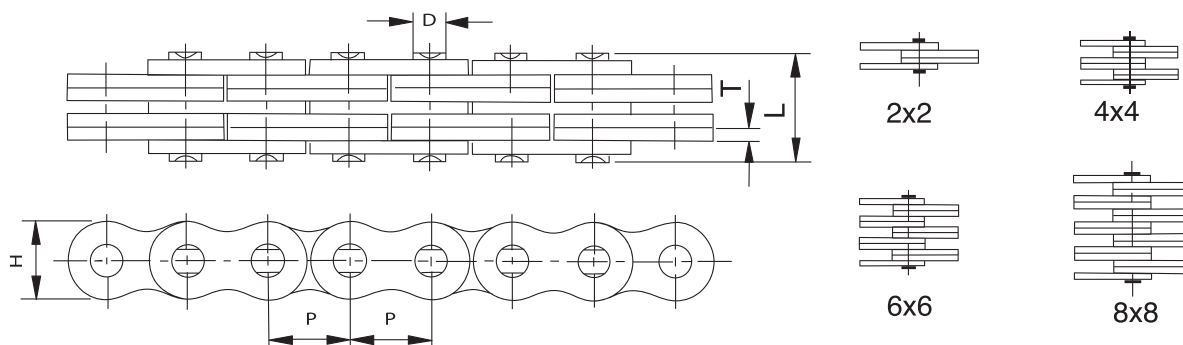


Referencia Reference Référence		Paso Pitch Pas	Combinación malla Plates lacing Combinaison plaques	Ancho malla Plate width Largeur plaques	Espesor malla Plate thickness Épaisseur plaques	Ø Eje Pin Axe	Longitud eje Pin length Longueur axe	Carga de rotura Breaking load Charge rupture	Peso por metro Weight per meter Poids par mètre
DIN/ISO	ANSI	P mm		H max mm	T max mm	D max mm	L max mm	Q min KN	q Kg/m
LH2022	BL1022	31,75	2 X 2	30,18	4,90	11,11	25,37	115,6	3,40
LH2023	BL1023		2 X 3				30,33	115,6	4,30
LH2034	BL1034		3 X 4				40,23	182,4	6,00
LH2044	BL1044		4 X 4				45,19	231,3	6,90
LH2046	BL1046		4 X 6				55,09	231,3	8,60
LH2066	BL1066		6 X 6				65,00	347,0	10,30
LH2088	BL1088		8 X 8				84,81	462,6	13,80
LH2422	BL1222	38,10	2 X 2	36,20	5,77	12,71	29,62	151,2	4,6
LH2423	BL1223		2 X 3				35,43	151,2	5,8
LH2434	BL1234		3 X 4				47,07	244,6	8,1
LH2444	BL1244		4 X 4				52,88	302,5	9,3
LH2446	BL1246		4 X 6				64,52	302,5	11,6
LH2466	BL1266		6 X 6				76,15	453,7	13,9
LH2488	BL1288		8 X 8				99,42	605,0	18,6
LH2822	BL1422	44,45	2 X 2	42,24	6,55	14,29	33,55	191,3	6,1
LH2823	BL1423		2 X 3				40,16	191,3	7,6
LH2834	BL1434		3 X 4				53,37	315,8	10,6
LH2844	BL1444		4 X 4				59,97	382,6	12,2
LH2846	BL1446		4 X 6				73,18	382,6	15,2
LH2866	BL1466		6 X 6				86,39	578,3	18,2
LH2888	BL1488		8 X 8				112,8	765,1	24,3
LH3222	BL1622	50,80	2 X 2	48,26	7,52	17,46	39,01	289,1	8,0
LH3223	BL1623		2 X 3				46,58	289,1	10,0
LH3234	BL1634		3 X 4				61,72	440,4	14,0
LH3244	BL1644		4 X 4				69,29	578,3	16,0
LH3246	BL1646		4 X 6				84,43	578,3	20,0
LH3266	BL1666		6 X 6				99,57	857,4	24,0
LH3288	BL1688		8 X 8				129,84	1156,5	32,0
LH4022	BL2022	63,50	2 X 2	60,33	9,91	23,81	51,74	433,7	15,8
LH4023	BL2023		2 X 3				61,70	433,7	19,8
LH4034	BL2034		3 X 4				81,61	649,4	27,7
LH4044	BL2044		4 X 4				91,57	867,4	31,6
LH4046	BL2046		4 X 6				111,48	867,4	39,5
LH4066	BL2066		6 X 6				131,39	1301,1	47,4
LH4088	BL2088		8 X 8				171,22	1734,8	63,2

CADENAS DE MALLAS JUNTAS SERIE LL

Leaf chains LL series

Chaînes à mailles jointives série LL

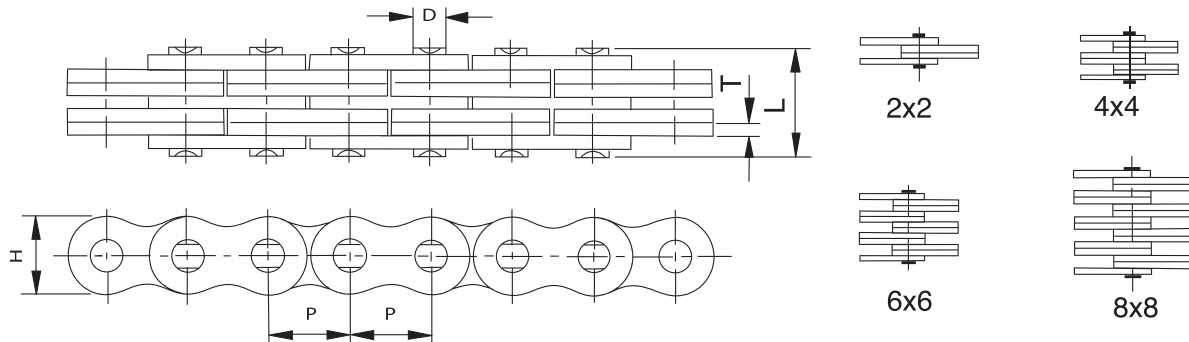


Referencia Reference Référence	Paso Pitch Pas	Combinación malla Plates lacing Combinaison plaques	Ancho malla Plate width Largeur plaques	Espesor malla Plate thickness Épaisseur plaques	Ø Eje Pin Axe	Longitud eje Pin length Longueur axe	Carga de rotura Breaking load Charge rupture	Peso por metro Weight per meter Poids par mètre
DIN/ISO	P mm		H max mm	T max mm	D max mm	L max mm	Q min KN	q Kg/m
LL0822	12,700	2 X 2	10,60	1,6	4,45	8,9	18,2	0,42
LL0844		4 X 4				15,6	36,4	0,84
LL0866		6 X 6				22	54,6	1,24
LL0888		8 X 8				28,5	72,8	1,64
LL1022	15,875	2 X 2	13,70	1,6	5,08	9,2	22,7	0,54
LL1044		4 X 4				15,8	45,4	1,06
LL1066		6 X 6				22,1	68,1	1,57
LL1088		8 X 8				28,8	90,8	2,10
LL1222	19,050	2 X 2	16,00	1,85	5,72	10,4	29,5	0,73
LL1244		4 X 4				17,9	59,0	1,44
LL1266		6 X 6				25,4	88,5	2,15
LL1288		8 X 8				32,9	118	2,84
LL1622	25,400	2 X 2	21,00	3,1	8,28	17,2	58	1,52
LL1644		4 X 4				29,6	116	2,90
LL1666		6 X 6				42,4	174	4,30
LL1688		8 X 8				54,9	232	5,71
LL2022	31,750	2 X 2	26,40	3,5	10,19	20,1	95	2,33
LL2044		4 X 4				33,8	190	4,40
LL2066		6 X 6				50,1	285	6,79
LL2088		8 X 8				64,0	380	8,90

CADENAS DE MALLAS JUNTAS SERIE LL

Leaf chains LL series

Chaînes à mailles jointives série LL

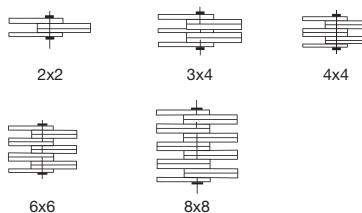
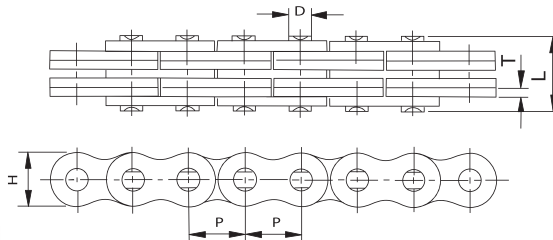


Referencia Reference Référence	Paso Pitch Pas	Combinación malla Plates lacing Combinaison plaques	Ancho malla Plate width Largeur plaques	Espesor malla Plate thickness Épaisseur plaques	Ø Eje Pin Axe	Longitud eje Pin length Longueur axe	Carga de rotura Breaking load Charge rupture	Peso por metro Weight per meter Poids par mètre
DIN/ISO	P mm		H max mm	T max mm	D max mm	L max mm	Q min KN	q Kg/m
LL2422	38,100	2 X 2	33,40	5,0	14,63	28,4	170	4,47
LL2444		4 X 4				46,3	340	8,22
LL2466		6 X 6				66,4	510	12,22
LL2488		8 X 8				86,6	680	16,30
LL2822	44,450	2 X 2	37,08	6,0	15,90	32,2	200	5,10
LL2844		4 X 4				56,4	400	9,90
LL2866		6 X 6				80,8	600	14,60
LL2888		8 X 8				105,2	800	19,40
LL3222	50,800	2 X 2	42,00	6,4	17,81	34,8	260	6,20
LL3244		4 X 4				60,6	520	12,30
LL3266		6 X 6				86,4	780	18,30
LL3288		8 X 8				112,2	1040	24,00
LL4022	63,500	2 X 2	52,76	8,0	22,89	42,2	360	10,30
LL4044		4 X 4				74,4	780	20,00
LL4066		6 X 6				106,5	1080	30,00
LL4088		8 X 8				140,0	1440	39,10
LL4822	76,200	2 X 2	63,88	10,0	29,24	54,6	560	18,50
LL4844		4 X 4				92,6	1120	35,70
LL4866		6 X 6				133,4	1680	53,00
LL4888		8 X 8				174,2	2240	70,40

CADENAS DE MALLAS JUNTAS SERIE AL

Leaf chains AL series

Chaînes à mailles jointives série AL



Referencia Reference Référence	Paso Pitch Pas	Combinación malla Plates lacing Combinaison plaques	Ancho malla Plate width Largeur plaques	Espesor malla Plate thickness Épaisseur plaques	Ø Eje Pin Axe	Longitud eje Pin length Longueur axe	Carga de rotura Breaking load Charge rupture	Peso por metro Weight per meter Poids par mètre
ASA	P mm		H max mm	T max mm	D max mm	L max mm	Q min KN	q Kg/m
AL322	9,525	2 x 2	7,7	1,30	3,58	6,80	9,00	0,23
AL344		4 X 4				11,60	18,0	0,46
AL422	12,700	2 X 2	10,4	1,50	3,96	8,30	14,10	0,39
AL444		4 X 4				14,40	28,20	0,74
AL466		6 X 6				20,50	42,30	1,13
AL522	15,875	2 X 2	12,8	2,03	5,08	11,05	22,00	0,64
AL534		3 X 4				17,00	33,00	1,10
AL544		4 X 4				19,40	44,00	1,25
AL566		6 X 6				27,50	66,00	1,79
AL622	19,050	2 X 2	15,6	2,42	5,94	13,00	37,00	0,86
AL644		4 X 4				22,70	66,70	1,76
AL666		6 X 6				32,20	100,10	2,60
AL688		8 X 8				42,20	133,40	3,49
AL822	25,400	2 X 2	20,5	3,25	7,92	16,20	56,70	1,54
AL844		4 X 4				29,40	113,40	3,00
AL866		6 X 6				44,20	170,00	4,46
AL1022	31,750	2 X 2	25,6	4,00	9,53	19,60	88,50	2,37
AL1044		4 X 4				36,40	177,00	4,68
AL1066		6 X 6				52,30	265,00	7,20
AL1088		8 X 8				68,50	354,00	9,94
AL1222	38,100	2 X 2	30,5	4,80	11,10	24,30	127,00	3,65
AL1244		4 X 4				43,80	254,00	7,05
AL1266		6 X 6				63,20	381,00	10,50
AL1288		8 X 8				82,60	508,00	14,03
AL1444	44,450	4 X 4	36,4	5,60	12,64	51,30	372,70	10,34
AL1466		6 X 6				74,56	559,00	15,16
AL1644	50,800	4 X 4	41,6	6,40	14,21	58,00	471,00	12,98
AL1666		6 X 6				83,80	706,00	19,76
AL1688		8 X 8				109,50	942,0	25,47